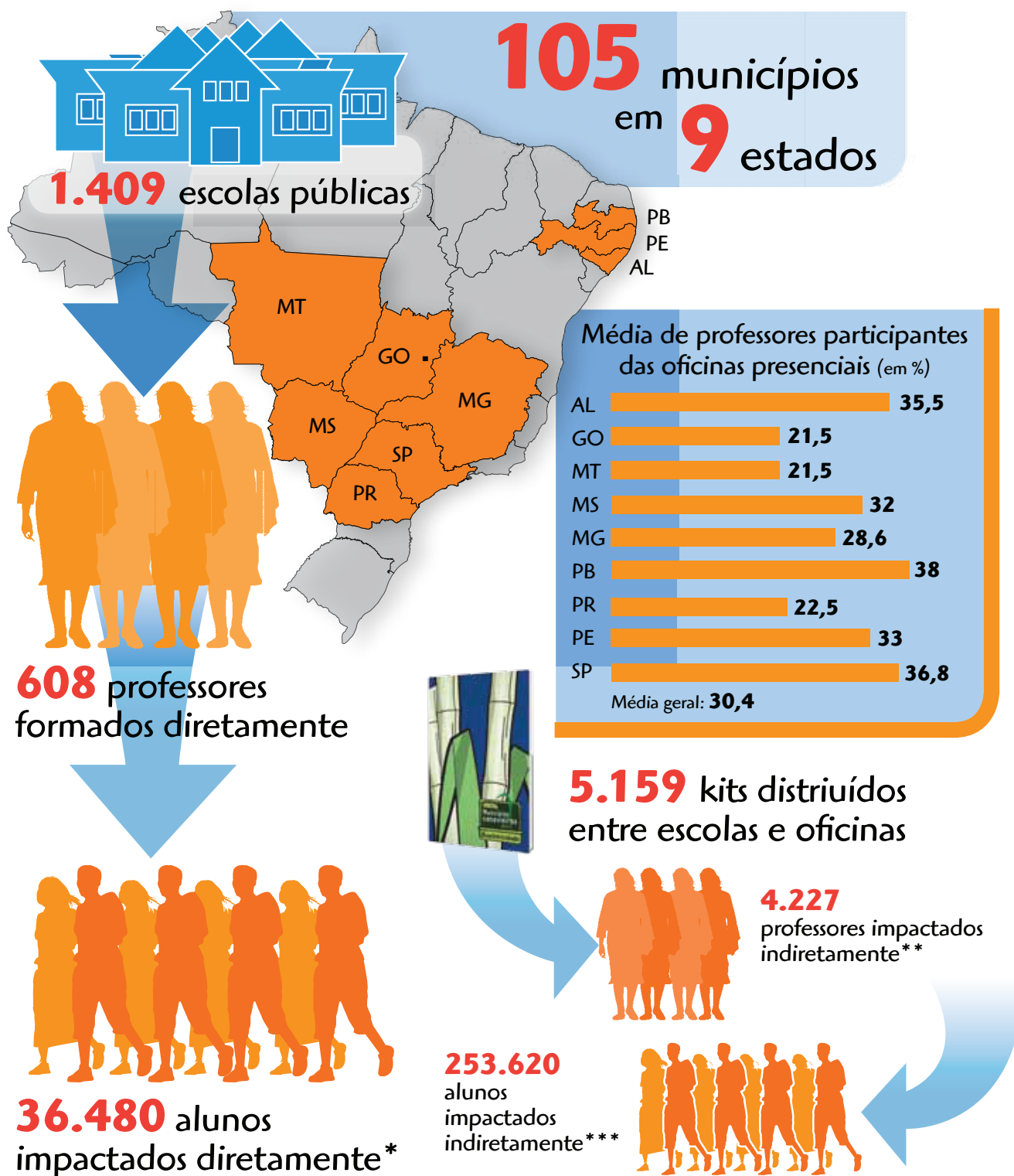


## ABRANGÊNCIA

### Público Impactado Por kits e oficinas



\* Para calcular essa estimativa, multiplicou-se o número de professores formados por 60, considerando que cada professor tenha no mínimo duas turmas de alunos, com 30 alunos cada;  
\*\* Estimativa calculada de acordo com a distribuição de 3 kits por escola; \*\*\* Multiplicou-se o número de escolas atendidas por 180, considerando que cada professor tenha no mínimo duas turmas de alunos, com 30 alunos cada.